



远藤（上海）机电设备有限公司
综合目录

技术产生无限可能性 — 创造需求，开创未来 —

我们的目标是，在提高客户生产力和品质改善方面起作用。

现在，很多制造现场发起了生产技术革新及创新。我们捕捉到因信息通讯和生产技术的融合而产生的巨大变化的绝好机会，以“环境”“节能”“安全”三个关键词作为切入口进行商品扩展。

不拘泥于现有观念，创造新需求，开拓新市场的商品研发是我们前行的方向。

为了实现所有的生产现场：施工现场减少环境负荷，提高生产、省力化及提高安全，我们与客户共同前行，进而为社会做贡献。



技术能力 Advanced Technology

我们拘泥品质和开发能力。

为了能满足顾客需求，我们在商品改善、改良及新品开发方面不懈努力。

提案能力 Solution Provider

在理解客户需求的基础上不仅只提供商品和服务，并且以提供长期有价值的提案为目标。



对应能力 Worldwide Network

正在构思能快速应对不同国家的相同商品交货期、零部件的供应、故障修理的服务体系。

在海外有48个国家都有销售实绩及各区域内有设代理店，以上工程全由代理店负责对应。

装卸机械 Material Handling Equipment

弹簧平衡器的作用是使悬挂电动工具、气动工具、点焊枪等，可以在作业范围内的任何位置保持轻松移动。

气动葫芦和气动平衡器在物品的移动，装卸，分解作业中起升降作用。

以汽车为首，摩托车、家电、建设机械等广泛使用在各种组装工厂。

弹簧平衡器
Spring Balancer

气动葫芦
Air Hoist

气动平衡器
Air Balancer

自锁装置
Self Lock



供电机械 Power Supply Equipment

向移动体、旋转体顺畅的输送电力、信号、流体的装置。

向移动机械传送电力的电缆卷筒，由向各种起重机、炼铁厂的搬送台车、船舶、一般机械到剧场舞台装置、照明器具等，被广泛应用在多个领域。

用于水和空气等流体的是软管卷筒系列。滑环应用在填充机、包装机、游戏机等，向伴有旋转的设备传送动力和信号。而且还配备通过各种通信规格认证的通信专用机种。

成交实绩

- HYUNDAI HEAVY INDUSTRIES
- NIPPON STEEL & SUMITOMO METAL CORPORATION
- 資生堂（中国）投资有限公司
- HITACHI Group
- 卡樂比食品有限公司
- P&G
- Kao Corporation
- Prime metal technologies
- AIDA ENGINEERING CHINA
- 日立造船貿易(上海)有限公司
- IHI Group
- TOYOTA Group
- NISSAN Group
- HONDA Group
- POSCO
- 東陶（中国）有限公司
- 驪住 Group
- 东芝医疗系统（中国）有限公司
- NTN(CHINA)
- Panasonic Group
- Samsung Group



沿革

- 1871年 日用、工艺铜器制造的个人商店「松岳堂」创业
- 1935年 以欧式食器和其他工业品的制造销售为目的「远藤工业株式会社」创立
- 1952年 开始了弹簧平衡器的开发
开设东京营业所
- 1971年 开发气动葫芦
- 1974年 开始电缆卷筒、软管卷筒的制造销售
- 1975年 开发马达式卷筒
- 1978年 开设大板营业所
- 1992年 开设九州营业所
- 1996年 开始开发并销售破碎机及粉碎机
- 1997年 取得ISO9001认证
- 2001年 开始销售成套大型破碎机设备
- 2009年 开发通信、控制用滑环及气动平衡器
- 2010年 取得ISO4001认证
- 2011年 在印度设立 ENDO KOGYO INDIA PVT.LTD 子公司
- 2012年 在中国设立 远藤（上海）机电设备有限公司 子公司

远藤（上海）机电设备有限公司（简称EKC）的发展轨迹

- 2013年 开始向日本出口零部件
- 2014年 达成200万元营业额
- 2015年 开始销售电缆卷筒
- 2016年 开始销售破碎机
- 2017年 开始销售通讯用滑环

环境机械

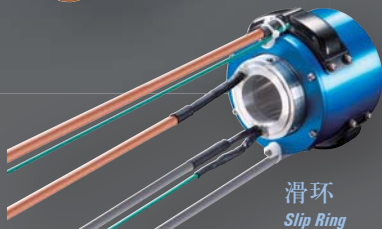
Environmental Machine

物体粉碎减容的机械。
应用在垃圾处理成套设备厂、循环利用工厂的单轴破碎机、双轴破碎机、及机械加工工厂的机床切削用的破碎机等，由小型至大型，多种机型的破碎机可供选择。
从破碎物的种类、处理量、粒度、设置场所的限制和成套装置的布置考虑，可以定制最合适的方法、形状，持久性及方便保养的机型。



电缆卷筒
Cable Reel

软管卷筒
Hose Reel



滑环
Slip Ring

小型双轴破碎机
Biaxial Crusher of Lower Capacity

大型双轴破碎机
Biaxial Crusher of Higher Capacity

单轴破碎机
Uniaxial Crusher



稳定输送电力及信号

用于门型起重机、垃圾起重机、炼铁工厂搬运台车等，移动机械供应电力的电缆卷筒。

低压电缆、高压电缆、光纤及复合电缆等，能应对各种规格电缆的卷筒。

卷取动力源有弹簧、扭矩马达、变频器马达、伺服马达、油压马达等，可根据用途选择最适合的方法。



大型起重机供电

向移动机械供应电力的电缆卷筒。

向舞台照明设施供电

电缆卷筒使用在舞台照明的维护及升降。



CABLE REEL 电缆卷筒

弹簧式

通用型

通用型电缆卷筒。卷筒外径 $\phi 292\text{mm} \sim \phi 870\text{mm}$ 。电缆卷取长度为 $5\text{m} \sim 65\text{m}$ 和其本身的多样化也是其特征之一。适用于移动装置、电动葫芦、照明装置等所有机械电力供给、信号传送用。



大型式

以门型起重机等的水平卷取为对象的电缆卷筒。弹簧放置在筒内，所以便于定期检查。电缆的卷取长度为 $40\text{m} \sim 80\text{m}$ 。



马达式

扭力马达式电缆卷筒

采用了扭力马达作为卷取电缆的驱动源，可以充分应用其特性。最适用于超长卷取、使用频繁、高速卷取等情况。适用于各种大型起重机、高行程料罐车，吊舱等电力供应。



定制

可对应其他各种各样的马达及卷筒形状等。可按照客户要求定制。

用途

- 门形起重机
- 搬运底架
- 堆垛起重机
- 亲子推车
- 带式运输机
- 舞台照明
- 磁石起重机
- 垃圾吊起重机
- 照明车辆
- 隧道施工车辆
- 音乐厅
- 搅拌机
- 除尘机
- 冲床推车

发动机关闭时向船舶供电

电缆卷筒用于向停靠在海港并关闭发动机的船舶供应电力。



垃圾处理设备起重机供电

电力的电缆卷筒用于向移动距离较长的垃圾处理设备的起重机供电。

使用案例



向旋转体输送电力和信号

旋转体是通过环形圈和炭刷输送电力和信号的构造，滑环被广泛使用在旋转式起重机、旋转台、娱乐设备上。



船用甲板起重机电力供应

滑环用于货船上甲板起重机的电力供应。



填充机

食品等的重点包装机上的加热器电源、温度测定（热电偶）有使用滑环。

SLIP RING 滑环

SRP-CN4-F



DeviceNet
RoHS 指令適合品

SRP-DN5



DeviceNet
RoHS 指令適合品

SRP-CL4



CC-Link
RoHS 指令適合品

SRP-MLII-3



MECHATROLINK
RoHS 指令適合品

SR系列

室内用



SRP-3003



RoHS 指令適合品

SRP-CL4H



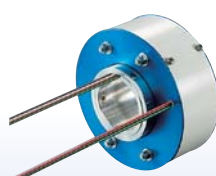
CC-Link
RoHS 指令適合品

SRP-10003



RoHS 指令適合品

SRP-13575



RoHS 指令適合品

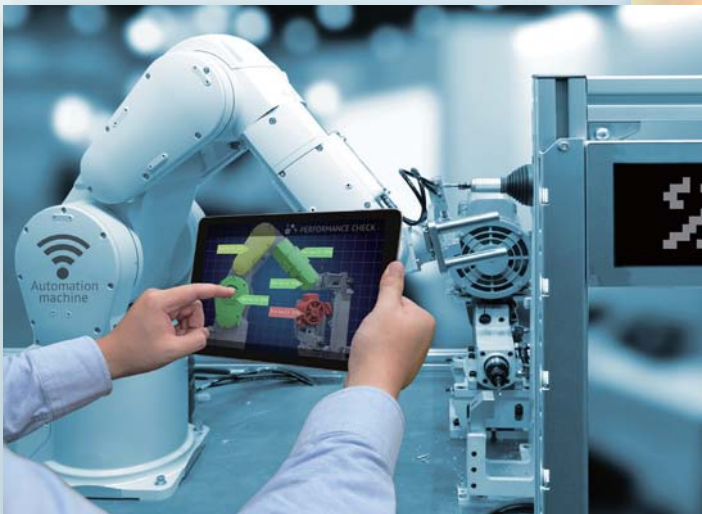
SR系列

户外用



转台电力供应

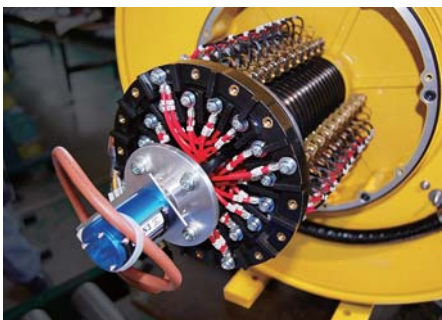
滑环用于展厅和舞台的转台的电力供应。



机器人提供电源和信号

向机器人提供电源和信号
滑环用于工业机器人的电源供应和通信传输。

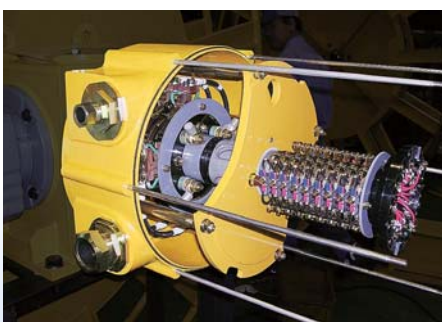
我们也支持各种特殊规格。



AC600V-20A-30極+SRP-CL4



AC600V-30A-8極+10A-20極+SRP-300312S



AC600V-200A-4極+20A-18極



AC600V-20A-8極+SPM-50-16P-02

用途

- 产业机械
- 工作机械
- 包装机械
- 半导体制造装置
- 食品制造机械
- 光学装置
- 运输装置
- 测量机器
- 通信机器
- 电视摄像机
- 办公自动化机器
- 机器人
- 打印机设备
- 转台
- 卷线器
- 声学机器
- 照明装置
- 电线制造装置
- 船舶装置
- 化学实验装置
- 娱乐设备

为循环型社会做贡献

可以将塑料类、木材、金属屑、印刷线路板等切碎。面向自治体的循环再利用中心、工业废弃物处理者，齐备大型机种至一般工场用的小型机种等多种选择。



剪枝的回收

破碎机用于将剪枝粉碎后的屑末作为堆肥使用。



防止造成的麻烦

通过安装在车床或综合加工机的输送带排放口处、可预防因堵塞而导致的故障及输送带的搬运故障。

CRUSHER 破碎机

塑料·木材·金属屑

破碎机械加工所产生的铁、铝、铜、钛等屑末，可以有效解决机械加工现场的各种问题。



DMD

木质生物量的片屑、颗粒、堆肥加工厂的一次破碎，最适合用双轴破碎机。庭院树木、割草到圆木用一台破碎机就能处理。

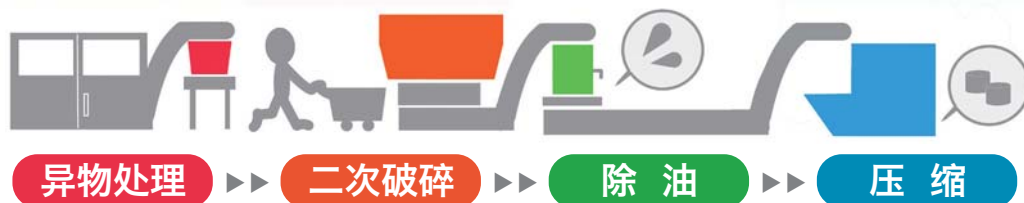


屑末处理系统建议

CRUSHER

我们也提出根据客户要求和目的与外围设备相结合的整体屑末处理系统。

屑末处理系统的例子



- 1 异物处理** 在初级破碎阶段将顶切（异物）除去，后续处理顺利进行。
- 2 二次破碎** 快速处理大量的屑末，减少体积。
- 3 除油** 从破碎的屑末中分解或是去除切削油有助于屑末的回收和再循环。
- 4 压缩** 通过压缩屑末使其牢固（压块），可以作为资源重复使用。此外，切削油可以同时成型回收。

破碎的例子



塑料桶



塑料成品



录像带



剪枝



聚氨酯成品



屑末

破碎实绩

- 屑末
- 生活垃圾
- 衣物类
- 印刷电路板
- 木材
- 猪骨
- 轮胎
- 塑料
- 塑料瓶
- 塑料容器
- 蔬菜
- 纸包装
- 橡胶材质
- 纸箱
- 塑料袋
- 胶合板
- 铝管
- 筒罐
- FRD材质
- 喷雾器罐
- DVD
- 剪枝

SPRING BALANCER 弹簧平衡器

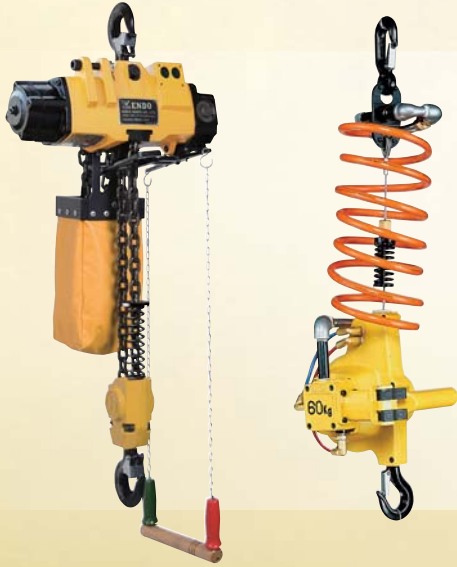
以发条为动力的节能机械

悬挂电动工具、气动工具、点焊枪等，可以在作业范围内的任何位置保持轻松移动的同时，对减轻操作员的负担，提高工作效率起到很大作用



SPRING BALANCER

AIR HOIST 气动葫芦



更加提高作业效率

在工厂内能轻松使用压缩空气和气动马达作为动力源的葫芦。在高速和持久方面凸显优势.因为不使用电力,所以常使用在化学机械设备和涂装工厂等的防爆用途方面。

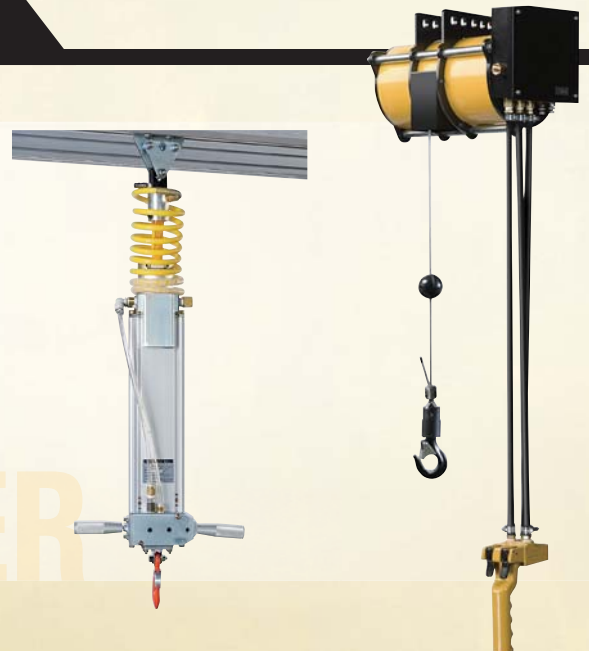
AIR HOIST

AIR BALANCER 气动平衡器

葫芦功能和平衡功能

完全不使用电力,以压缩空气和气缸为动力源,具有葫芦的升降功能和平衡功能的卷起器具。

根据使用目的, 可提供多种多样的控制模块供选择。



AIR BALANCER

公司介绍

■远藤（上海）机电设备有限公司
上海市静安区乌鲁木齐北路207号5层



远藤（上海）机电设备有限公司

总社介绍



公司名称 远藤工业株式会社
公司英文名称 ENDO KOGYO CO., LTD.
法人代表 社长 远藤光绿
公司地址 新潟县燕市秋叶町三丁目14番7号
经营范围 生产销售产业用机械·工具
公司成立 昭和10年5月（1935年）
注册资金 6000万日元
员工数 197名
设备概要 占地面积50400㎡ 建筑面积17900㎡

分店介绍

■总社

〒959-1261 新潟县燕市秋叶町三丁目14番7号
总务部（代表）电话：(+81)0256-62-5131
传真：(+81)0256-62-5772

■环保工厂

〒959-1276 新潟县燕市小池5181番地1
东环保工厂
电话：(+81)0256-63-9306
传真：(+81)0256-63-4393
西环保工厂
电话：(+81)0256-62-5136
传真：(+81)0256-66-3291

■总社营业部

〒959-1261 新潟县燕市秋叶町三丁目14番7号
电话：(+81)0256-62-5133 传真：(+81)0256-62-5772

■东京营业部

〒101-0042 东京都千代田区神田东松下町12-2 JBSL 神田大楼2楼
电话：(+81)03-5295-3711 传真：(+81)03-5295-3717

■大阪营业部

〒556-0021 大阪市浪速区幸町2丁目3番14号 大藤大楼3楼
电话：(+81)06-6568-1571 传真：(+81)06-6568-1573

■名古屋营业所

〒460-0011 名古屋市中区大须1丁目7番14号 公园IM 大楼3楼
电话：(+81)052-253-6231 传真：(+81)052-253-6240

■九州营业所

〒812-0013 福岡市博多区博多站东3丁目11番15号 文喜大楼 302
电话：(+81)092-412-5281 传真：(+81)092-412-5280

■ENDO KOGYO INDIA PVT. LTD.

101, Aditya Towers, Bibvewadi-Kondhwa Road,
Lulla Nagar, Pune, 411040, India



ISO9001 JP97/010458
认证区域：总社、工厂



ISO14001 JP10/070952
认证区域：总社、工厂

